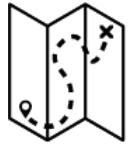




DIE PLASTIK-SUPPE

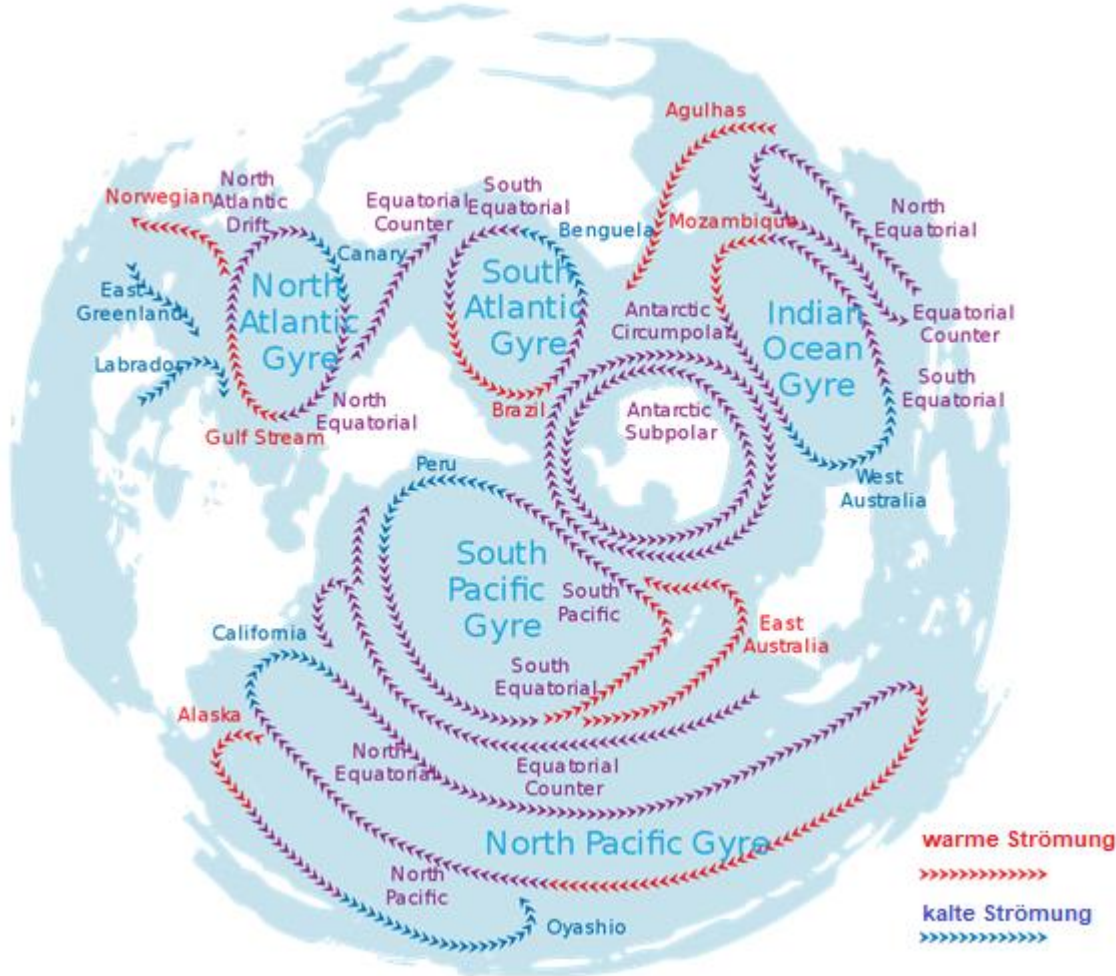
Die Verbildlichung der aktuellen Situation von Kunststoffen in den Ozeanen soll das Verantwortungsbewusstsein der Menschen im Sinne der Nachhaltigkeit fördern. Gleichzeitig zielt die Übung darauf ab, sowohl die Interdependenzen globaler Probleme zu erfassen, als auch die Fähigkeit, ein Problem auf verschiedenen geographischen Ebenen untersuchen zu können.

SCHWIERIGKEITSSTUFE 2/4



SCHAU DIR DIE KARTE DER GLOBALEN MEERESSTRÖMUNGEN AN.

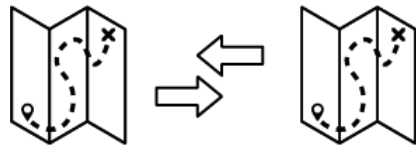
VERSUCHE MEHRMALS, MIT VERSCHIEDENEN FARBEN DIE LINIEN ZU ZEICHNEN, VERSUCHE PUNKTE ZU VERBINDEN, AUCH WENN SIE SEHR WEIT VONEINANDER ENTFERNT SIND, UND "REITE" AUF DEN SPUREN DER HEISSEN UND KALTEN STRÖMUNGEN. DIE DIE MEERE UND OZFANE AUF DER GANZEN



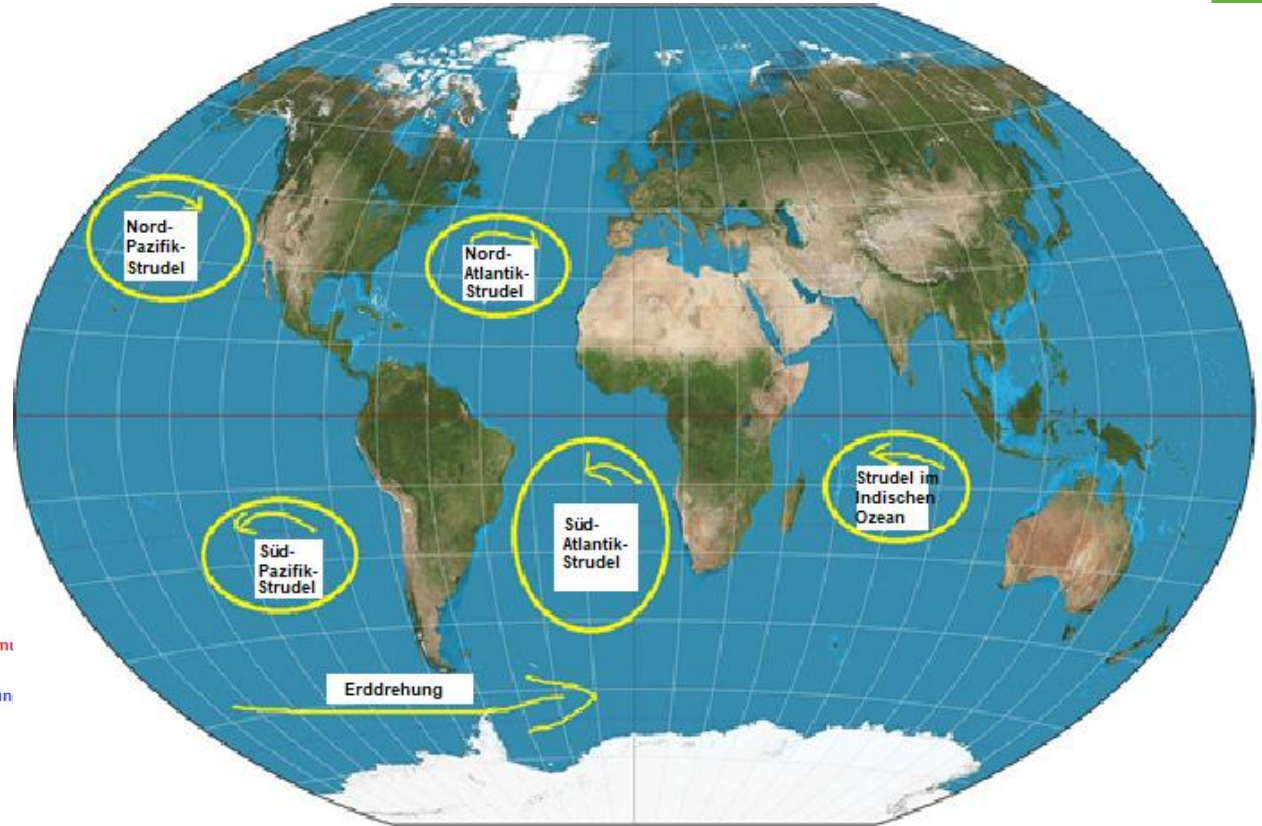
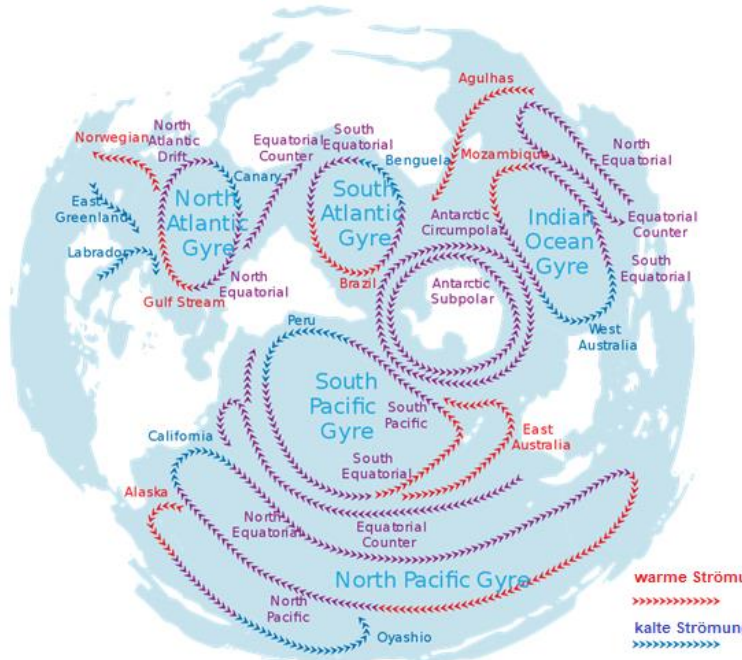
KANNST DU SAGEN, DASS WIR ALLE MITEINANDER VERBUNDEN SIND?



WELCHE WEITEREN ÜBERLEGUNGEN KANNST DU ANSTELLEN?



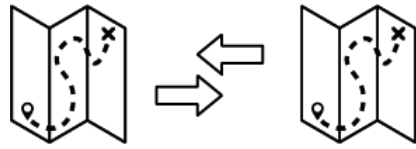
COMPARE THE FIRST MAP WITH THIS ONE, WHICH SHOWS THE MAIN AREAS WHERE PLASTIC WASTE FROM COUNTRIES ALL OVER THE WORLD CONVERGES. THEN TRY TO ANSWER THE QUESTIONS.



BESCHREIBE DIE BEZIEHUNG ZWISCHEN MEERESSTRÖMUNGEN UND PLASTIK-INSELN IM MEER.



WAS KÖNNTE MIT PLASTIKMÜLL GESCHEHEN, DER AM STRAND EINES MITTELMEERLANDES ZURÜCKGELASSEN WIRD? WO FÜHRT DESSEN REISE HIN?



LIES DEN ARTIKEL, DEN DU UNTER DIESEM LINK FINDEN KANNST.
<https://kurier.at/leben/83000-muellwagen-voller-plastik-landen-jaehrlich-im-mittelmeer/400047473>.

DISKUTIERE DIE INHALTE DES ARTIKELS MIT DEINEN
KLASSENKAMERADINNEN. VERGLEICHE DIE SITUATION DES
MITTELMEEREN MIT DER GLOBALEN SITUATION.

